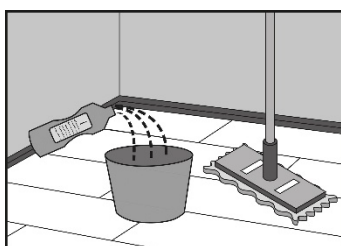


PODMÍNKY ÚDRŽBY TŘÍVRSTVÝCH DŘEVĚNÝCH OLEJOVANÝCH PODLAH

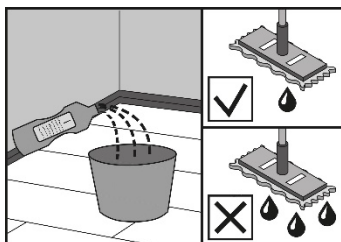
Technologie olejovaných desek Barlinek proniká do struktury dřeva, impregnuje ho, chrání před vlhkostí a zlepšuje jeho vlastnosti. Při používání dřevěných podlah Barlinek, je dobré mít na paměti několik pravidel, která zabrání jejich poškození:

1.



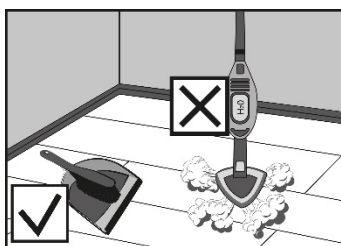
Péče o podlahy by měla být prováděna pouze prostředky k tomu určenými: „Wash Care“ (každodenní úklid), „Magic Cleaner“ (intenzivní čištění) a „Wax Care Plus“ (ochranný čistič). Používání jiných přípravků na ošetřování podlah, než které doporučuje společnost Barlinek, může poškodit vrstvu oleje, změnit barvu, lesk a způsobit skvrny.

2.



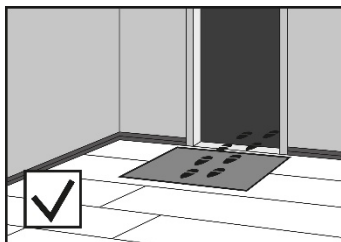
Čistič na podlahy nanášejte dle instrukcí na etiketě výrobku. Nikdy nepoužívejte mýdla na bázi oleje nebo vosku ani tekuté čisticí prostředky. Podlahu nenamáčejte ani nemyjte mokrým mopem. Podlahu čistěte mopem pohybem tam a zpět podél prken. Když je mop špinavý, vyměňte ho za čistý. V žádném případě nenechávejte na podlaze po čištění mokré stopy. Rozlitou vodu okamžitě odstraňte. Voda může poškodit dřevěné podlahy.

3.



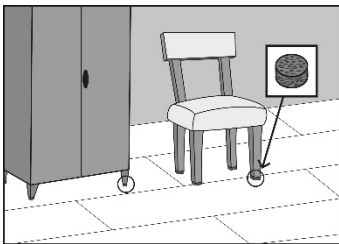
K čištění podlahy nepoužívejte vysavače s rotačním kartáčem, vysokotlaký čistič ani parní čistič, které by mohli podlahu poškodit. Vysajte nebo zametejte podlahu, abyste odstranili všechny nečistoty, které by mohly podlahu poškrábat.

4.



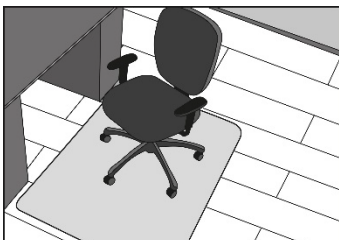
U vchodů do bytu by měly být položeny rohože, aby se účinně zabránilo vnášení písku, zeminy a vody na obuvi. Chůze v nevhodné obuvi může podlahu poškodit a způsobit například černé skvrny nebo rýhy na povrchu prken. Zastříhněte dráčky domácích zvířat, abyste zabránili poškození podlahy.

5.



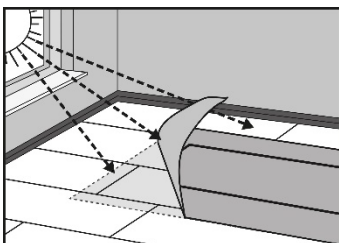
Veškerý nábytek a další vybavení, které je v kontaktu s podlahou, by mělo být opatřeno ochrannými plstěnými podložkami. Nepřemisťujte těžký nábytek nebo zařízení na podlaze.

6.



Křesla a další nábytek s kolečky musí být používány na plastových ochranných podložkách. Podlaha by v žádném případě neměla být pokryta PVC fólií nebo jinými materiály nepropouštějícími vzduch a vodu.

7.



Podlaha vystavená slunečnímu záření (UV záření) změní svou původní barvu.

MYCÍ PŘÍPRAVKY A ČETNOST POUŽITÍ

WASH CARE



pro každodenní použití

MAGIC CLEANER



intenzivní čištění

WAX CARE PLUS



regenerace a ochrana podlahy

ZATÍŽENÍ PODLAHY

Nízké (ložnice, obývací pokoje)

Střední (schodiště, chodby, kanceláře)

Vysoké (restaurace, obchody, školy)

WASH CARE

po 5 - 7 dnech

po 3 - 5 dnech

po 1 - 3 dnech

MAGIC CLEANER

po 6 - 12 měsících

po 3 - 6 měsících

po 3 měsících

WAX CARE PLUS

po vizuálním zhodnocení

Všechna doporučení týkající se četnosti čištění a údržbu podlah jsou uvedeny pouze pro orientaci a jsou závislé na skutečném provozu a umístění podlahy. Z tohoto důvodu nemohou tyto informace vést k následné reklamaci podlahy.

ÚDRŽBA PODLAHY IHNEĎ PO MONTÁŽI

Bezprostředně po instalaci olejované podlahy doporučujeme nanést pomocí mopu přípravek „Wax Care Plus“. Tím se na povrchu dřevěné podlahy vytvoří film s hydrofobním účinkem, který chrání plochy a spáry mezi prkny před vlhkostí. Díky této ochraně se podlaha snadněji čistí, odstraňují se z ní nečistoty a vlhkost. Podlaha bude déle vypadat jako nová. „Wax Care Plus“ neředte! Před vytíráním nalijte přímo na podlahu. Přípravek by měl být rozprostřen tak, aby podlahu zvlhčoval a nenamáčel ji.

DŮLEŽITÉ: Je povinností uživatele / kupujícího seznámit úklidový personál s výše uvedenými „Podmínky údržby třívrstevných dřevěných olejovaných podlah“.