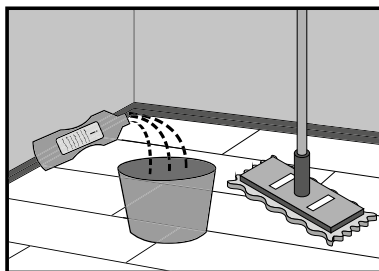


SPC NEXT STEP VINYLÓVÉ PODLAHY - PODMÍNKY POUŽITÍ A ÚDRŽBY

Podlaha je z výroby hotová a připravená k použití ihned po instalaci. Vysoce kvalitní vinylové podlahy NEXT STEP vyráběné společností Barlinek jsou vyrobeny z minerálních složek a polymerů PVC a podpůrných materiálů. Tyto podlahy se vyznačují vysokou užitnou a estetickou hodnotou.

1.

Péče o podlahy by měla být prováděna pouze prostředky k tomu určenými. Péče o podlahy by měla být prováděna pouze prostředky k tomu určenými: "Protector Koncetrat" (každodenní péče), "Protector Komplet" (čištění). (úklid). Použití jiných prostředků na údržbu může poškodit ochrannou vrstvu Diamond Shield, způsobit skvrny, změnit kluzkost povrchu podlahy, změnit její lesk a v extrémních případech i hluboké poškrábání podlahy.



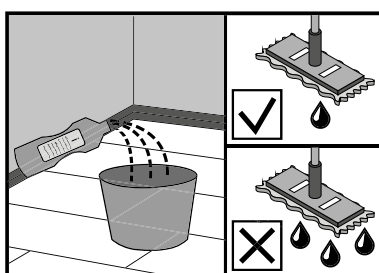
2.

Četnost péče o podlahu závisí na intenzitě provozu.

Písek nanesený na povrch podlahy je třeba rychle odstranit. Nanesený písek může způsobit poškrábání polyuretanové ochranné vrstvy Diamond Shield a průřeznutí opotřebitelné vrstvy.

Podlahu je třeba pravidelně vysávat nebo zametat, aby se odstranily všechny částice, které by ji mohly poškrábat.

Použijte mírně navlhčený hadřík s doporučeným prostředkem na ošetřování a údržbu podlah nebo bez něj. Po čištění roztokem ošetřujícího přípravku (např. Protector Komplet, Protector Koncetrat) podlahu vždy opláchněte čistou vodou.



3.

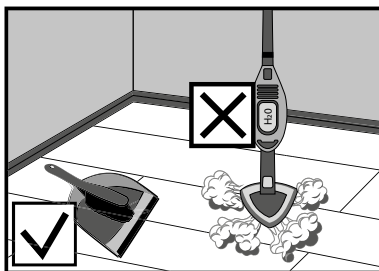
K čištění podlahy nepoužívejte vysokotlaký nebo parní čistič.

Chůze v nevhodné obuvi může podlahu poškodit a způsobit například černé skvrny na povrchu prken.

Zastříhněte dráпки domácích zvířat, abyste zabránili poškození podlahy.

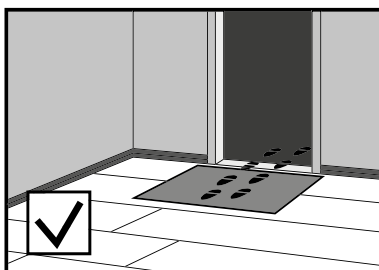
Nepřemisťujte těžký nábytek nebo zařízení po podlaze.

Podlahu čistěte mopem a pohybujte se po prknech sem a tam. Když je mop špinavý, vyměňte jej za čistý. Čištění podlahy špinavým mopem může způsobit šmouhy.



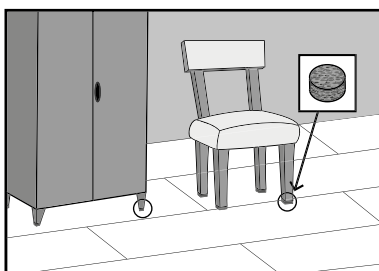
4.

U vchodů do bytu, u dveří na terasu apod. by měly být položeny rohože, aby se na boty nedostal písek, zemina a voda. Spodní vrstva rohožky, která je v přímém kontaktu s podlahou, by měla být vyrobena z materiálů, které neobsahují černou pryž. Dlouhodobý kontakt s materiály obsahujícími černou pryž může vést k trvalému zabarvení podlahy. Doporučuje se používat rohože a rohožky na bázi silikonu nebo PVC.



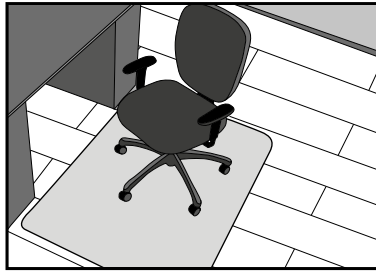
5.

Veškerý nábytek a další vybavení, které je v kontaktu s podlahou, by mělo být opatřeno ochrannými plstěnými podložkami, které by se měly pravidelně vyměňovat.



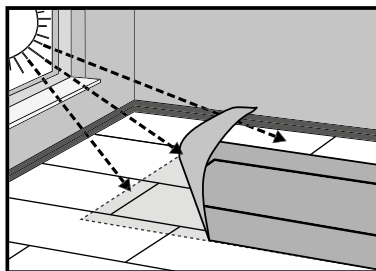
6.

Křesla a další nábytek s kolečky by měly být používány na plastových ochranných podložkách.



7.

Podlaha vystavená slunečnímu záření (UV záření) změní svou původní barvu.



8.

Je třeba zabránit rychlým změnám teploty podlahy nebo bodovému ohřevu. Rychlé změny teploty podlahy (např. při instalaci s podlahovým vytápěním v podobě elektrických topných fólií) mohou vést ke zvedání podlahy a následnému poškození zámků.